



Riva Superamerica 48'' fly

Anno imm:
1983

Lunghezza:
14.80 mt

Velocità max:
26.0 nodi

Stazza:
0.00

Pescaggio:
0.00 mt

Bandiera:
ITALIANA

Anno costr:
1985

Larghezza:
4.50 mt

Velocità croc:
22.0 nodi

Dislocamento:
0 Kg

Scad. Rina:

Visibile:
Toscana (Italia)

Prezzo: **79.000 €**
Commissioni intermediazione escluse

Breve descrizione

Classico motoryacht riva da vero amatore con pozzetto in teak, ampio prendisole a prua, interni tenuti in condizioni maniacali, rifiniture di lusso, aria condizionata, generatore onan da 12 kw, cucinerie esterne complete bicolore bianco e blu.

Materiali

Scafo:
VTR

Tuga:
VTR

Coperta:
VTR + POZZETTO TEAK

Idraulici

Serbatoi:
2

Materiale:
INOX

Autoclave:

Capacità:
750 litri

Boiler:
Si 220 + MOTORE 72 LT

Dissalatore:

Si**No**

Elettrici

Tensione:
12-24-220Batterie:
5Gen. 220:
Si ONANInverter:
NoCarica batt.:
SiCapacità:
800Potenza:
12.0Kw

Combustibili e motori

Motori:
2Marca:
CUMMINSTrasmissione:
Linea d'asseSerbatoi:
2Materiale:
INOXRevisione:
Non indicatoPotenza:
480 HP DModello:
Non indicatoOre moto:
900Capacità:
1300 litriElica:
Non indicato

Alloggi

	Cabina armatoriale	con letto ad isola
1	Cabina equipaggio	
	Cabina ospiti	a letti a castello
3	Cabine	1 armatore + 1 ospiti + 1 equipaggio
7	Posti Letto	4 in 2 cabine + 2 in dinette trasformabile + mar

Intrattenimento

	Stereo	hifi
--	--------	-------------

Cucina

	Cucina	
	Forno	combinano

Elettrodomestici

2	Frigorifero	1 in cucina + 1 in salone
----------	-------------	----------------------------------

Bagni

3	Bagni	arm- osp + mar
3	Docce	2 int + esterna miscelata

Descrizione generale

	Salone	divano a "I" in entrata
--	--------	--------------------------------

Principali

	Ecoscandaglio	
	GPS-Plotter	cartografico furuno
	Pilota automatico	
	Radar	furuno

Comunicazioni

	Vhf	
--	-----	--

Armamento

	Aria condizionata	
	Plancia di poppa	allungata

Altro

Passerella

Pozzetto in Teak

Interni

cabina armatoriale a prua con letto matrimoniale a isola e cassettoni e ampio armadio - bagno armatoriale con doccia - cabina ospiti con letti a castello - bagno ospiti con doccia - cucina completa in acciaio sotto al quadrato - salone in entrata con divano a "I" con tavolo in legno trasformabile - cabina equipaggio con servizio a prua - rifiniture di lusso, vetri di murano in ogni ambiente - moquette elegante ricamata - legni ben tenuti-

Armamento

aria condizionata, passerella idraulica pin craft inox e teak 2015, plancia di poppa, generatore, pozzetto in teak

Strumentazione

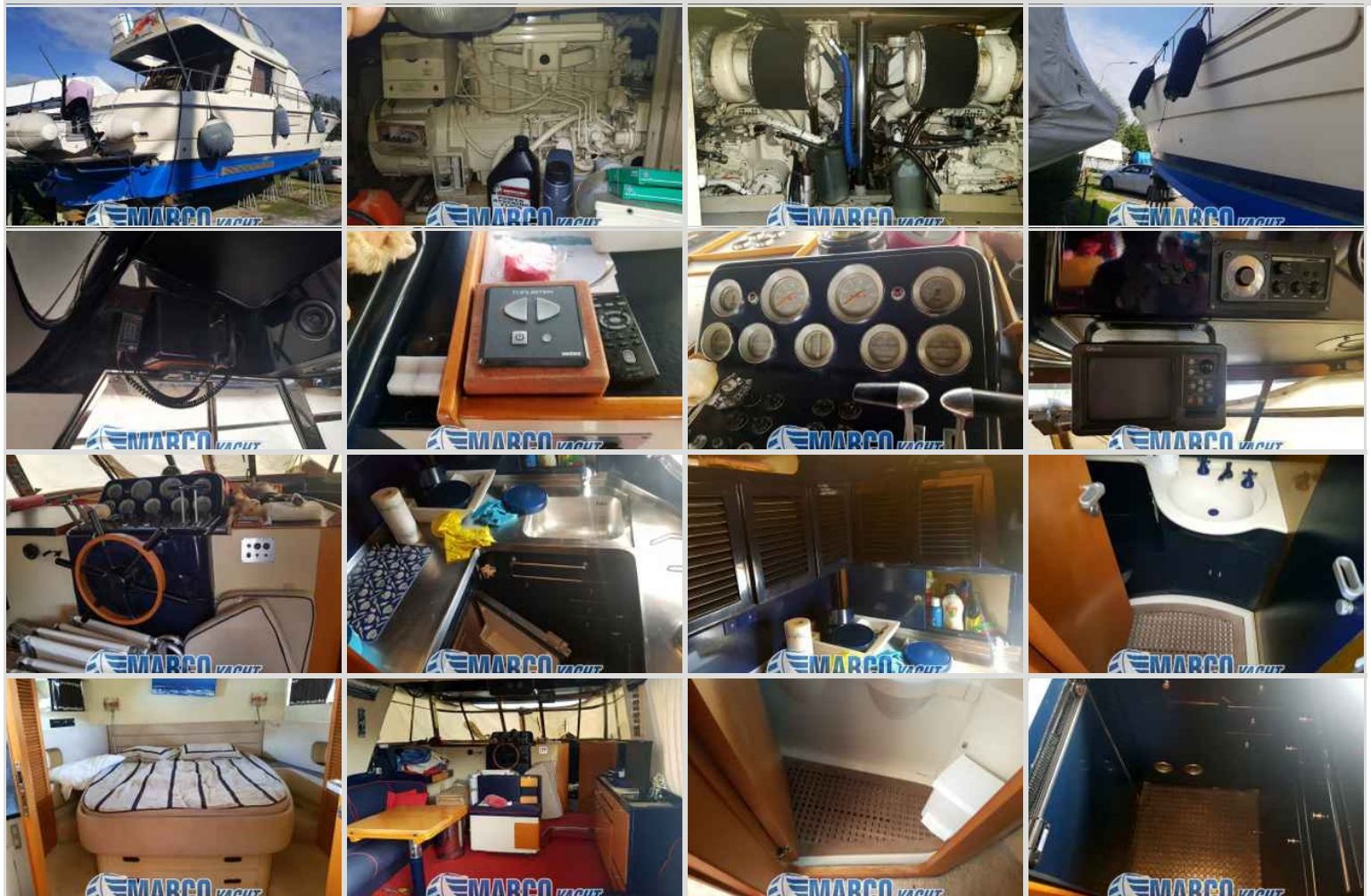
elica di prua vetus maggiorata - autopilota - ecoscandaglio foruno - gps/plotter cartografico foruno - vhf - stereo - antenna tv -

Note aggiuntive

classico motoryacht riva - pozzetto in teak - interni tenuti in condizioni maniacali - rifiniture di lusso - aria condizionata - ampio prendisole a prua - generatore onan da 12 kw - radar - cuscinerie esterne complete bicolore bianco e blu -

I suddetti particolari sono ritenuti corretti ma non garantiti

Fotografie Riva Superamerica 48" fly



Riva Superamerica 48" fly

