



## Raffaelli Ouragan

Anno imm:  
**1991**

Lunghezza:  
**16.00** mt

Velocità max:  
**29.0** nodi

Stazza:  
**0.00**

Pescaggio:  
**0.00** mt

Bandiera:  
**ITALIANA**

Anno costr:  
**1991**

Larghezza:  
**4.30** mt

Velocità croc:  
**24.0** nodi

Dislocamento:  
**0** Kg

Scad. Rina:  
**2004**

Prezzo: **69.000 €**  
Commissioni intermediazione non incluse

### Breve descrizione

BARCA FLY MOLTO COMODA - AMPI SPAZI INTERNI ED ELEVATA ABITABILITA' - MULTIACCESSORIATA - CABINE MOLTO ARIOSE - TENUTA MOLTO BENE

### Materiali

Scafo:  
**VTR**

Tuga:  
**VTR**

Coperta:  
**POZZ TEAK**

### Idraulici

Serbatoi:  
**1**

Materiale:  
**INOX**

Autoclave:

Capacità:  
**800** litri

Boiler:  
**Si 220 + MOTORE**

Dissalatore:

**Si****No**

## Elettrici

Tensione:  
**12/220**Batterie:  
**6**Gen. 220:  
**Si**Inverter:  
**No**Carica batt.:  
**Si**Capacità:  
**800**Potenza:  
**4.0Kw**

## Combustibili e motori

Motori:  
**2**Marca:  
**MAN**Trasmissione:  
**Linea d'asse**Serbatoi:  
**2**Materiale:  
**INOX**Revisione:  
Non indicatoPotenza:  
**510 HP D**Modello:  
Non indicatoOre moto:  
**1490**Capacità:  
**1500** litriElica:  
Non indicato

### Alloggi

|                      |                                     |
|----------------------|-------------------------------------|
| Cabina armatoriale   | <b>a prua a letto centrale</b>      |
| Cabina ospiti        | <b>simmetriche a letti in piano</b> |
| <b>3</b> Cabine      | <b>1 armatore + 2 ospiti</b>        |
| <b>6</b> Posti Letto | <b>6 in 3 cabine</b>                |

### Intrattenimento

|                     |
|---------------------|
| Impianto antenna TV |
| Stereo              |
| Tv                  |

### Cucina

|        |                            |
|--------|----------------------------|
| Cucina | <b>3 fuochi a gas</b>      |
| Forno  | <b>microonde combinato</b> |

### Elettrodomestici

|                      |                                  |
|----------------------|----------------------------------|
| <b>2</b> Frigorifero | <b>1 in cucina + 1 in salone</b> |
|----------------------|----------------------------------|

### Bagni

|                |                       |
|----------------|-----------------------|
| <b>2</b> Bagni | <b>con box doccia</b> |
| <b>3</b> Docce | <b>2 int+ esterna</b> |

### Descrizione generale

|        |   |
|--------|---|
| Salone | <b>a "c" + salottino con divano a "c"</b> |
|--------|---|

### Principali

|                   |
|-------------------|
| Ecoscandaglio     |
| GPS               |
| Pilota automatico |
| Plotter           |
| Radar             |

### Comunicazioni

|     |
|-----|
| Vhf |
|-----|

### Armamento

|                         |   |
|-------------------------|---|
| Cucineria               | <b>completa</b>                               |
| Elica di manovra a prua | <b>vetus</b>                                  |
| Plancia di poppa        |   |
| Riscaldamento           | <b>nel clima</b>                              |
| <b>2</b> Verricello     | <b>salpa ancore + winch tonneggio a poppa</b> |

Altro

|              |               |
|--------------|---------------|
| Colore Scafo | <b>bianco</b> |
| Passerella   |               |

## Interni

refitting completo degli interni con layout della parte cablaggio elettrico aria condizionata caldo freddo .  
 Ampia cabina armatoriale a prua con letto matrimoniale a isola - bagno a dritta con box doccia - cabina ospiti con letti in piano a dritta - cabina ospiti a sinistra con letti in piano - bagno ospiti a sinistra con box doccia - cabina marinaio con servizio igienico - cucina a dritta in quadrato con piano cottura a 3 fuochi a gas nuova completa di elettrodomestici frigorifero verticale custom con amio freezer tipo casa in salone - salone in entrata con confortevole divano a "L" con tv - salottino- area pranzo rialzato con divanetto a "C" tavolo in cristallo illuminato a led - interni tessuto nero acciaio e crema .

## Armamento

cucineria completa tranne seduta di pilotaggio fly - elica di prua - salpa ancore + winch tonneggio a poppa -passerella idraulica

## Strumentazione

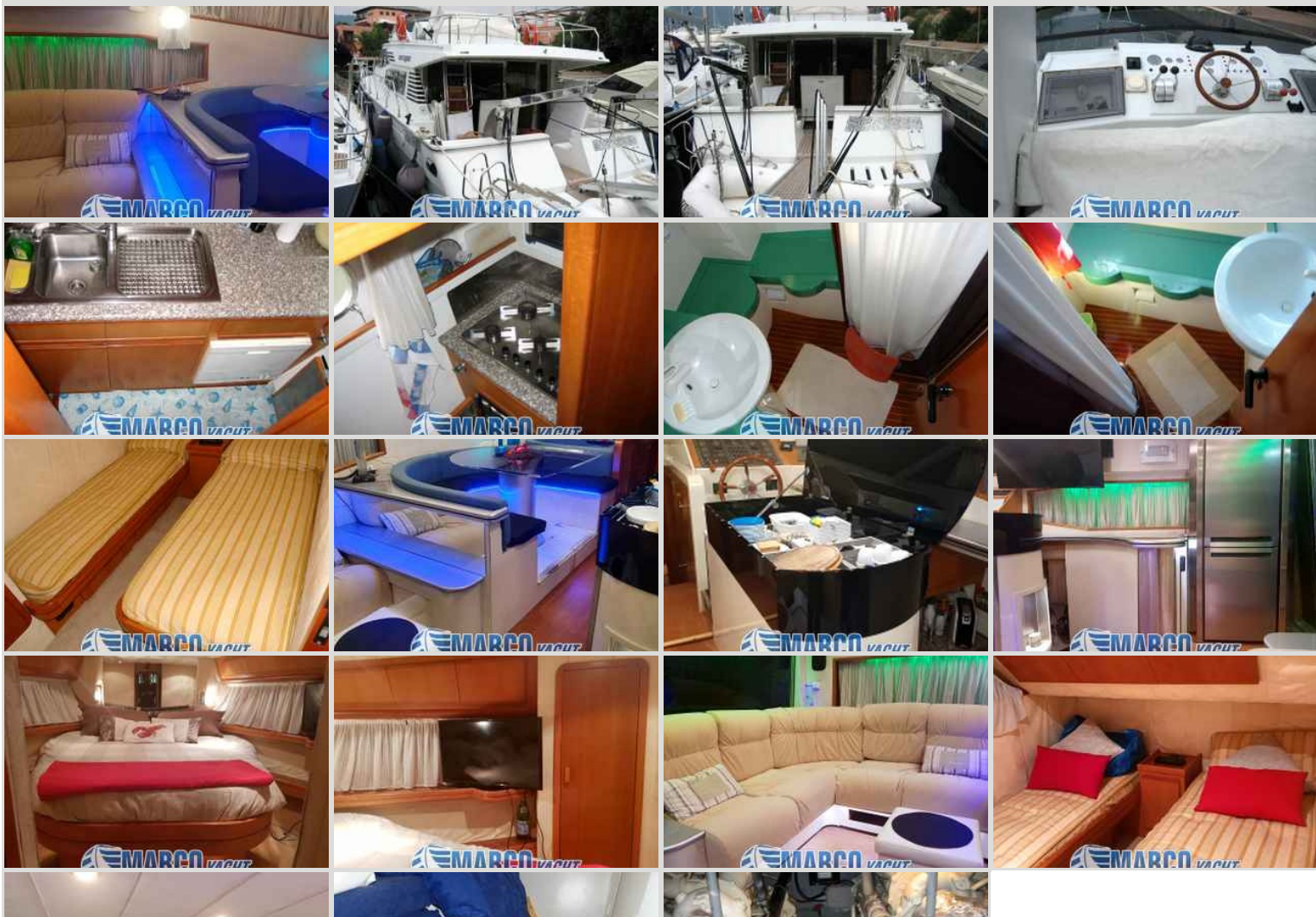
2 bussole -autopilota -bowie thruster- ecoscandaglio - gps - plotter - radar - 2 vhf - stereo -complementi hi fi in tutte le stanze- tv - forno a microonde combinato - predisposizione lavatrice di poppa- generatore diesel

## Note aggiuntive

barca fly molto comoda - ampi spazi interni ed elevata abitabilita' - multiaccessoriata - cabine molto ariose - tenuta molto bene

I suddetti particolari sono ritenuti corretti ma non garantiti

## Fotografie Raffaelli Ouragan





Raffaelli Ouragan