



## Jeanneau Sun odyssey 54 ds

Anno imm: **2009**

Anno costr: **2009**

Lunghezza: **16.75** mt

Larghezza: **4.87** mt

Velocità max: **9.0** nodi

Velocità croc: **8.0** nodi

Stazza: **0.00**

Dislocamento: **17955** Kg

Pescaggio: **2.30** mt

Scad. Rina: **2017**

Bandiera: **ITALIANA**

Visibile: **Tirreno**

Prezzo: Trattativa privata  
Commissioni intermediazione agenzia

Leasing in corso  
Residuo leasing con scadenza a Maggio 2017.

### Breve descrizione

Imbarcazione a vela in ottime condizioni - allestimento interno pari al nuovo - scafo colore nero - elica di prua - passerella idraulica - full teck - cuciniera prendisole - sprayhood - tendalini - bimini - armamento velico - doccetta in pozzetto - tender callegari da metri 3,20

### Materiali

Scafo: **TFR**

Coperta: **TEAK**

Tuga: **TFR**

### Idraulici

Serbatoi: **1**

Capacità: **540** litri

Materiale: **POLIETILENE ALIMENT.**

Boiler: **Si 220 + MOTORE**

Autoclave:  
**Si**

Dissalatore:  
**Si**

## Elektrici

Tensione:  
**12/24/220**

Carica batt.:  
**Si**

Batterie:  
**12**

Capacità:  
**1500**

Gen. 220:  
**Si ONAN**

Potenza:  
**7.0Kw**

Inverter:  
**Si**

## Combustibili e motori

Motori:  
**1**

Potenza:  
**110 HP D**

Marca:  
**YANMAR**

Modello:  
**TAM**

Trasmissione:  
**Linea d'asse**

Ore moto:  
**1000**

Serbatoi:  
**1**

Capacità:  
**1 litri**

Materiale:  
**INOX**

Elica:  
Non indicato

Revisione:  
Non indicato

### Alloggi

Cabina armatoriale

**1** Cabina equipaggio

Cabina ospiti

**3** Cabine

### Intrattenimento

Impianto TV

Stereo

### Cucina

Cucina

Forno **microonde**

### Elettrodomestici

**1** Frigorifero

### Bagni

**3** Bagni

**4** Docce **interna ed esterna calda e fredda**

**1** Servizi

### Descrizione generale

Dinette **ampia**

### Principali

Ecoscandaglio

GPS-Plotter **plotter cartografico**

Log

Pilota automatico

Radar

### Comunicazioni

Vhf

## Armamento

	Cuscineria	
	Elica di manovra a prua	
<b>1</b>	Verricello	<b>elettrico</b>

## Altro

	Colore Scafo	<b>nero</b>
	Passerella	<b>idraulica telescopica</b>

## Interni

Versione 3 cabine: cabina armatoriale a prua con letto matrimoniale e bagno privato con box doccia separato - cabine ospiti con letti in piano a poppa e bagno ciascuna con box doccia separato - cabina marinaio con servizio - ampia dinette - cucina completa con piastra elettrica, microonde, frigorifero -

## Armamento

salpancora - dotazioni di sicurezza -

## Strumentazione

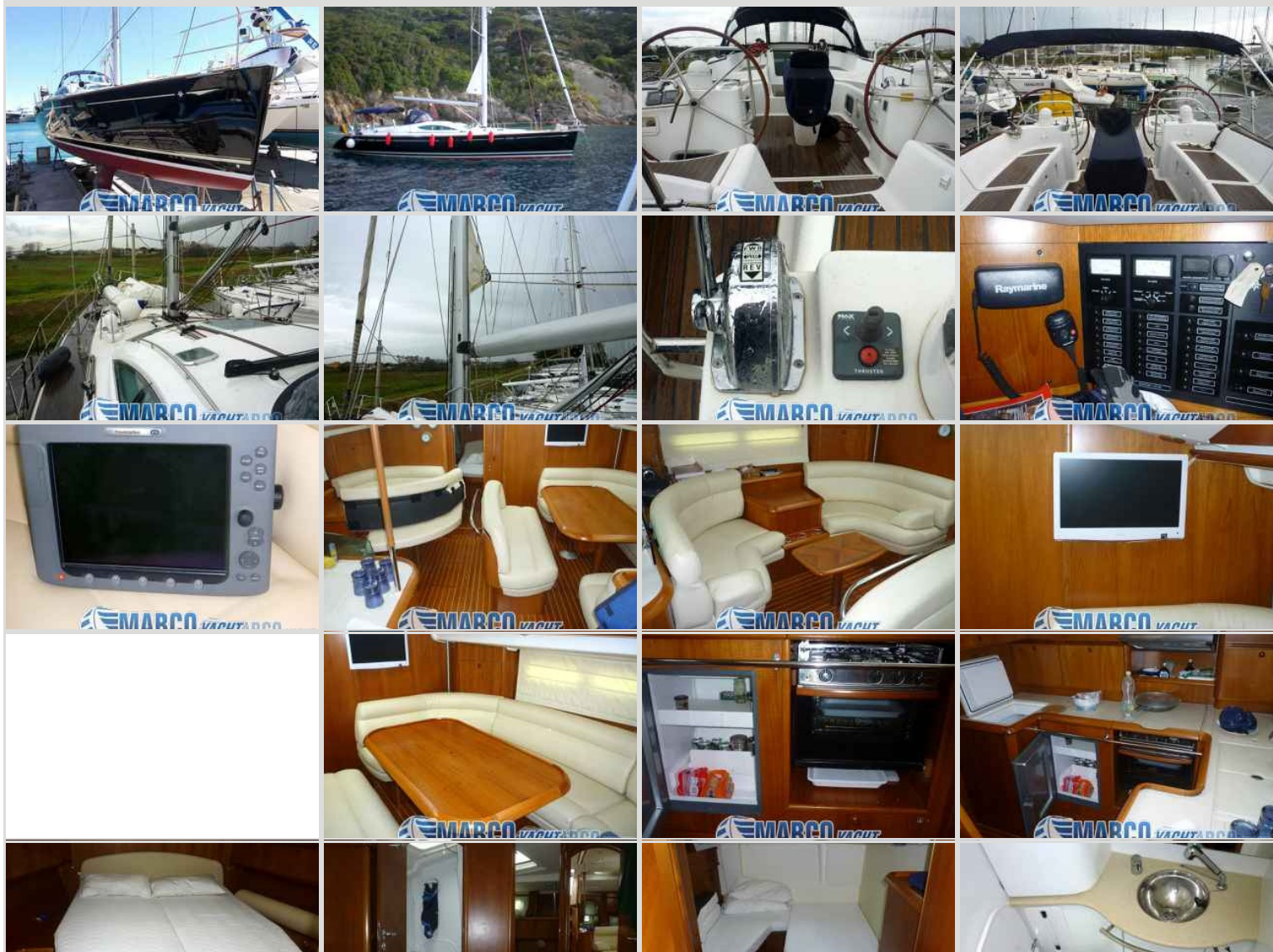
gps plotter cartografico a colori c 120 - radar - pilota automatico - strumentazione vento - vhf - log - ecoscandaglio

## Note aggiuntive

Imbarcazione a vela in ottime condizioni - allestimento interno pari al nuovo - scafo colore nero - elica di prua - passerella idraulica - cuscineria prendisole - sprayhood - tendalini - bimini - rolla randa - armamento velico - doccetta in pozzetto - tender calligari da metri 3,20

I suddetti particolari sono ritenuti corretti ma non garantiti

## Fotografie Jeanneau Sun odyssey 54 ds





Jeanneau Sun odyssey 54 ds

